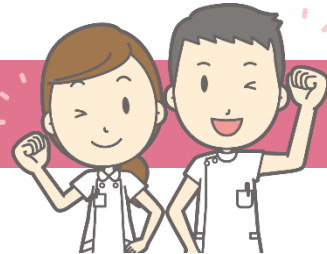


クリニックの先生、事務スタッフの方へ



クリニックのための スキルアップセミナー

事務の力で、医療経営をもっと元気に！

今回は昨年末に引き続き「減点・査定」について皆さんと考えていきたいと思います。
診療報酬の請求はだんだん複雑化し、さらに電子的な審査も始まっています。
先生方の医療行為を収入に変えていく大切な仕事です。皆さんと一緒に学びましょう！

「減点・査定を考えよう！」



＼問合せメール／



セミナー
スケジュール

2021年6月19日(土) 14:00～15:30
13:30～開場 14:00～ セミナー開始
15:00～意見交換会

こんにちは！講師の長幸美です

Blogも見てください

20数年の医療機関勤務の経験を活かし、「経営のよろず相談屋」として、医療・介護の「困った」に寄り添うご相談を受けています。医療・介護の役立つ情報をコラムで発信もしています。現場目線で、医療機関の接遇・新人研修、施設基準届出・管理、改定セミナー・院内勉強会の開催、地域との連携、等を支援しています。また、福岡県の勤務環境改善アドバイザーとしても登録・活動しています。最近では、オンライン相談カフェを運営、興味がある方は是非メッセージください。お待ちしております。

- ・診療情報管理士学会(診療情報管理士取得)
- ・MMPGマスター認定(認定番号 150881335)
- ・日本医業コンサルタント協会(登録番号第7775号)
- ・日本医療マネジメント学会
- ・全国連携実務者協議会会員



Blogは右サイトからご覧いただけます！

参加は無料 申し込みは簡単 3ステップ



1

下記のQRコードを
読み取って、
メールを
送ってください



2

フォームに従って、

- ①お名前
- ②メールアドレス
- ③法人名
- ④職種(役職)
- ⑤連絡先

などをご記入下さい。

3

あとは送信するだけ

メールにて、URLを
送付します。



Web : <https://www.sasakigip.co.jp/>

株式会社 佐々木総研

【北九州オフィス】

〒805-0021 北九州市八幡東区石坪町10-13

Phone : 093-651-5533

【福岡オフィス】

〒812-0011 福岡市博多区博多駅前1-5-1

博多大博通ビルディング7階

CONTACT US



お困りごとはありませんか？

皆さまが抱える日々の労務関係のトラブルから、会計・税務、医療・介護運営までの幅広いご相談に、お客さまの身近なよろず相談屋としてご支援させていただきます。お気軽にご相談ください。

(ご用命が多い内容)各種労務手続・相談 給与計算 診療報酬・介護保険請求事務支援 会計監査 税務会計 事務職員の業務改善支援 レセプト診断 接遇研修・新人研修 事業計画策定(MAS監査) 各種コンサルティング、など